

Предначинательный псалом

Греческого распева



Бла-го-сло-ви, ду-ше мо-я, Гос - по-да.



Бла-го-словен е-си, Гос - по-ди.



Благо-сло-ви, ду-ше мо-я, Гос - по-да.



Гос-по-ди Бо-же мой, возве-ли-чил-ся е-си зе-ло.

Припев:



Бла-го-словен е-си, Гос - по-ди.



Во-ис-пове-да-ни-е и-в-ве-ле-ле-по-ту об-лекл - ся е-си.

(припев "Благословен...")

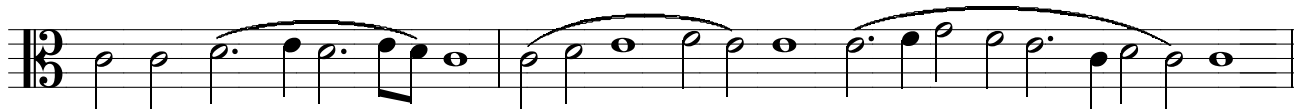


На го-рах ста - нут во - ды.

Припев:



Див - на де - ла Тво - я, Гос - по - ди.



По-сре-де гор прой - дут во - ды.

(припев "Дивна дела...")



Вся пре-муд - рости-ю со-тво-рил е-си, со-тво-рил е-си.

Припев:



Сла - ва Ти, Гос - по - ди,



со-тво-рив - ше-му, со-тво - рив - ше-му вся.



Слава От-цу, и Сы - ну, и Свято - му Ду - ху.

(припев "Слава Ти...")



И ны-не и прис - но, и прис - но, и вове - ки ве - ков, а-минь.

(припев "Слава Ти...")