

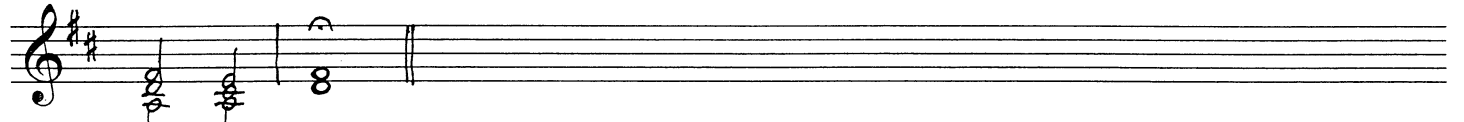
Песнь 1



ГЛУБИ-НЫ ОТКРЫЛ ЕСТЬ ДНО, И СУ-ШЕ-Ю СВО-Я ВЛЕ-ЧЕТ,



В НЕЙ ПО-КРЫВ ПРО-ТИВ-НЫ-Я, КРЕП-КИЙ ВО БРА-НЕХ ГОС-ПОДЬ, Я-КО ПРО-

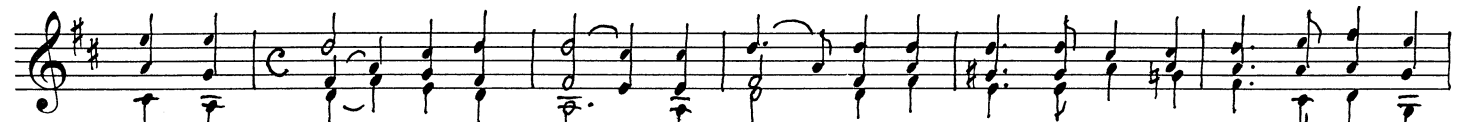


- СЛА-ВИ-СЯ.

Песнь 3



КРЕПОСТЬ ДА-ЯИ ЛЮДЕМ НА-ШИМ ГОС-ПОДЬ, И РОГ ПО-МА-ЗАН-



-НЫХ СВО-ИХ ВОЗ-НО-СЯИ, ОТ ДЕ-ВЫ РОЖ-ДА-ЕТ-СЯ, ГРЯДЕТ ЖЕ КО КРЕ-



-ЩЕ-НИ-Ю. ТО-МУ ВЕР-НИ-И ВО-ЗО-ПИ-ИМ: НЕСТЬ

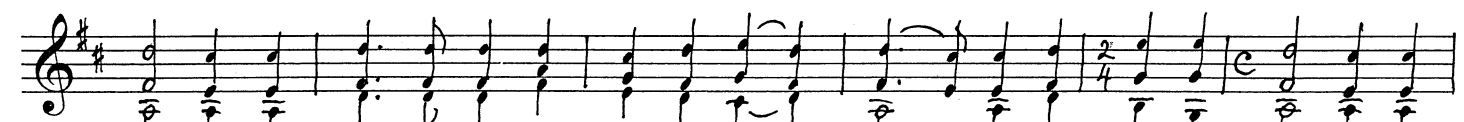


СВЯТ Я-КО БОГ НАШ.

Песнь 6



ГЛАС СЛО-ВЕ-СЕ, СВЕ-ТИЛЬНИК СВЕ-ТА, ДЕН-НИ-ЦА СОЛНЦА, ПРЕТЕ-ЧА В ПУС-



-ТЫ-НИ ПО-КВЯ-ТЕ-СЯ ВСЕМ ВО-ПИ-ЕТ ЛЮ-ДЕМ, И ПРЕ-О-ЧИС-ТИ-ТЕ-



-СЯ: СЕ БО ПРЕДСТО-ИТ ХРИСТОС, ОТ ТАМ МИР ИЗ-БАВ-ЛЯ-ЯИ.